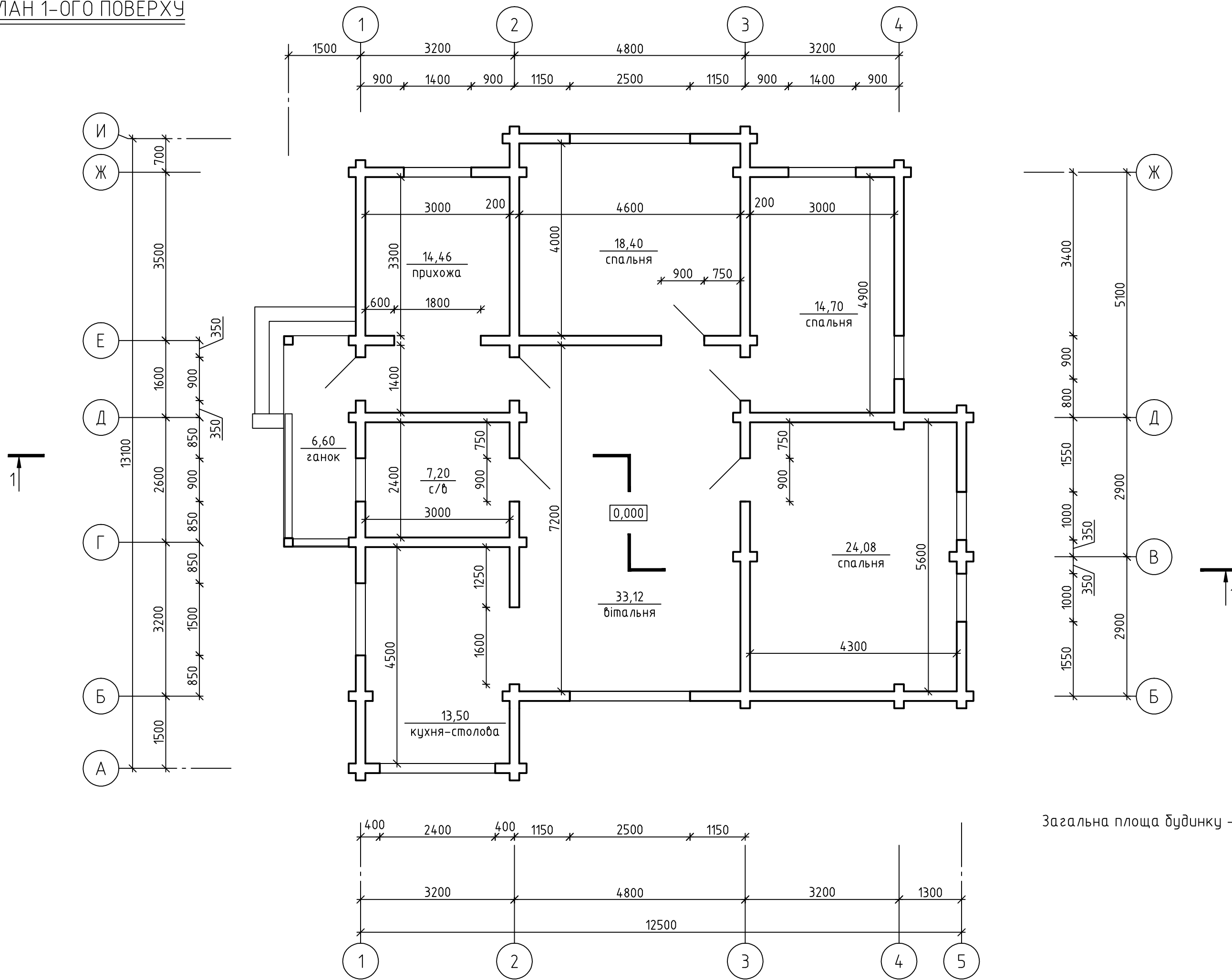




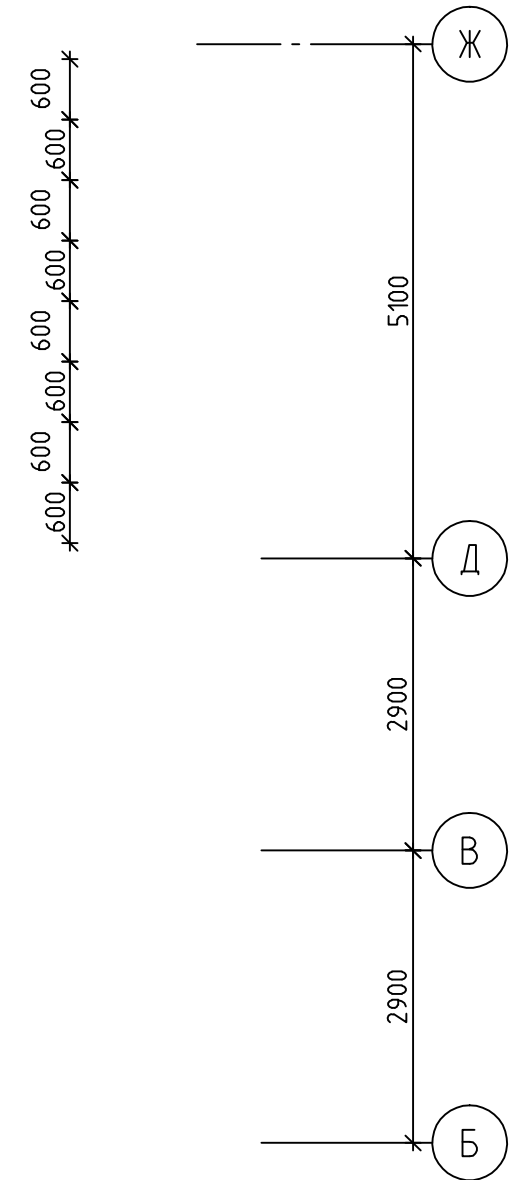
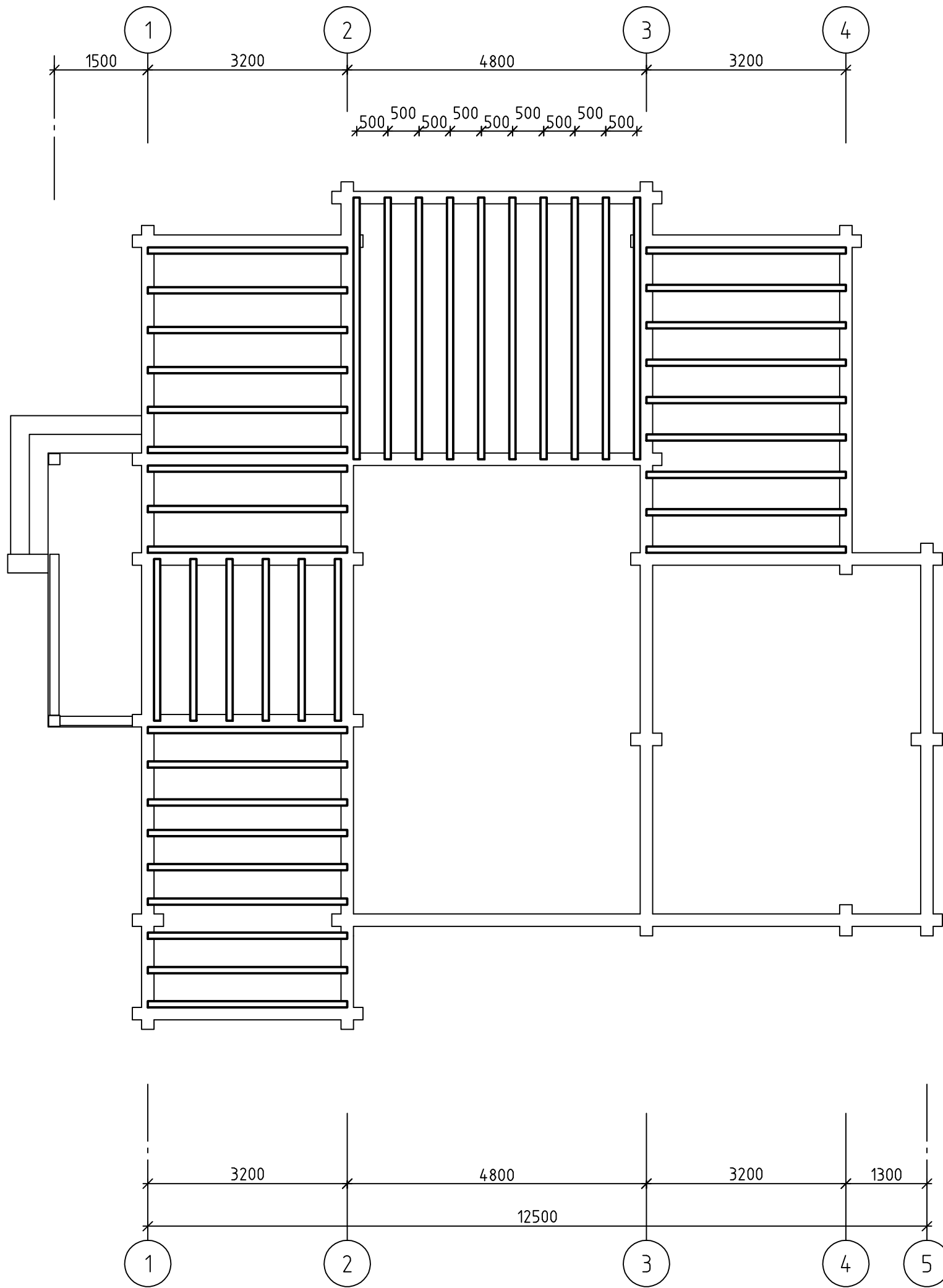
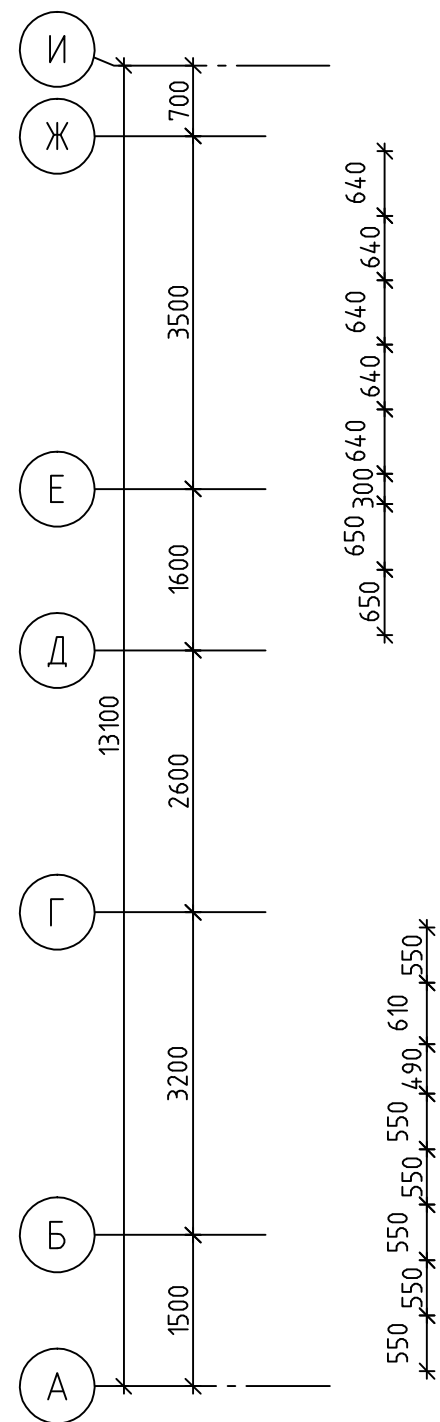


ПЛАН 1-ОГО ПОВЕРХУ

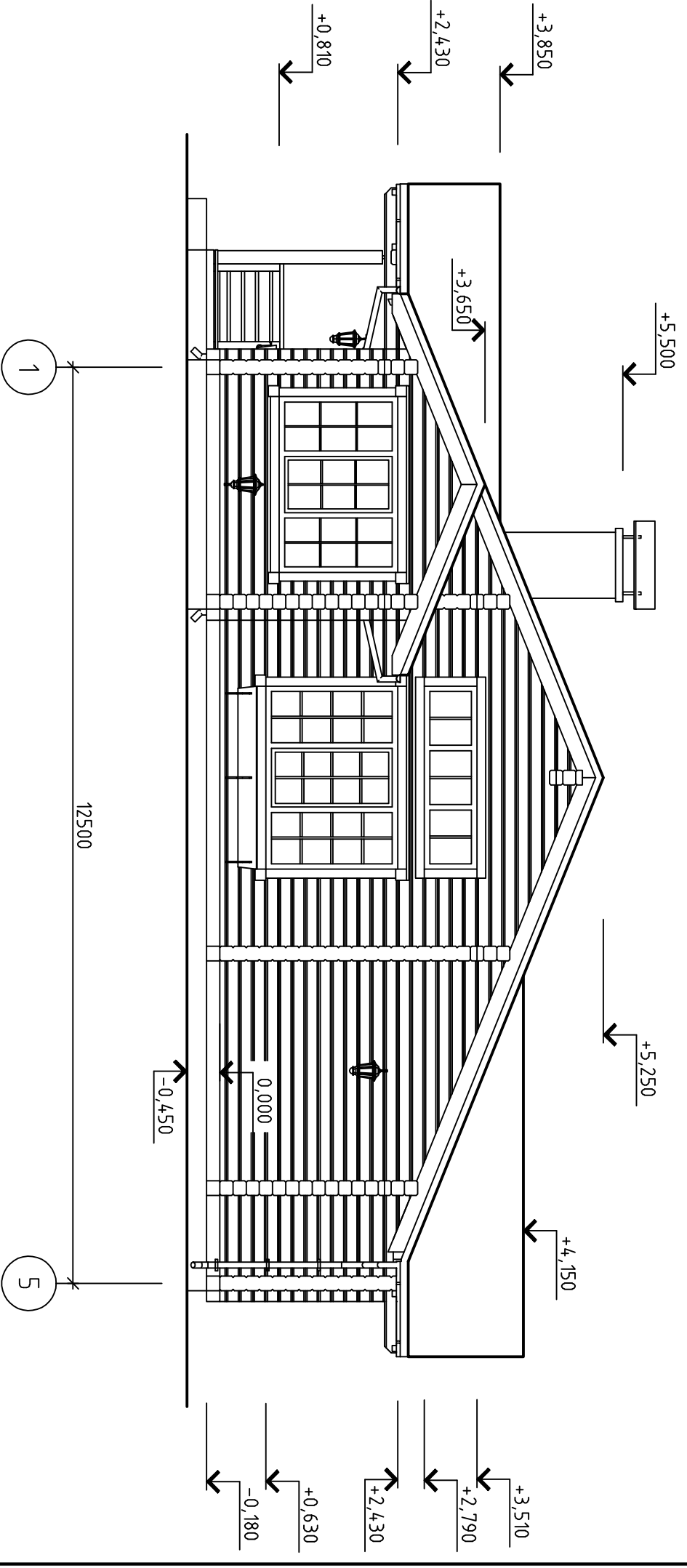


Загальна площа будинку - 132,06 м²

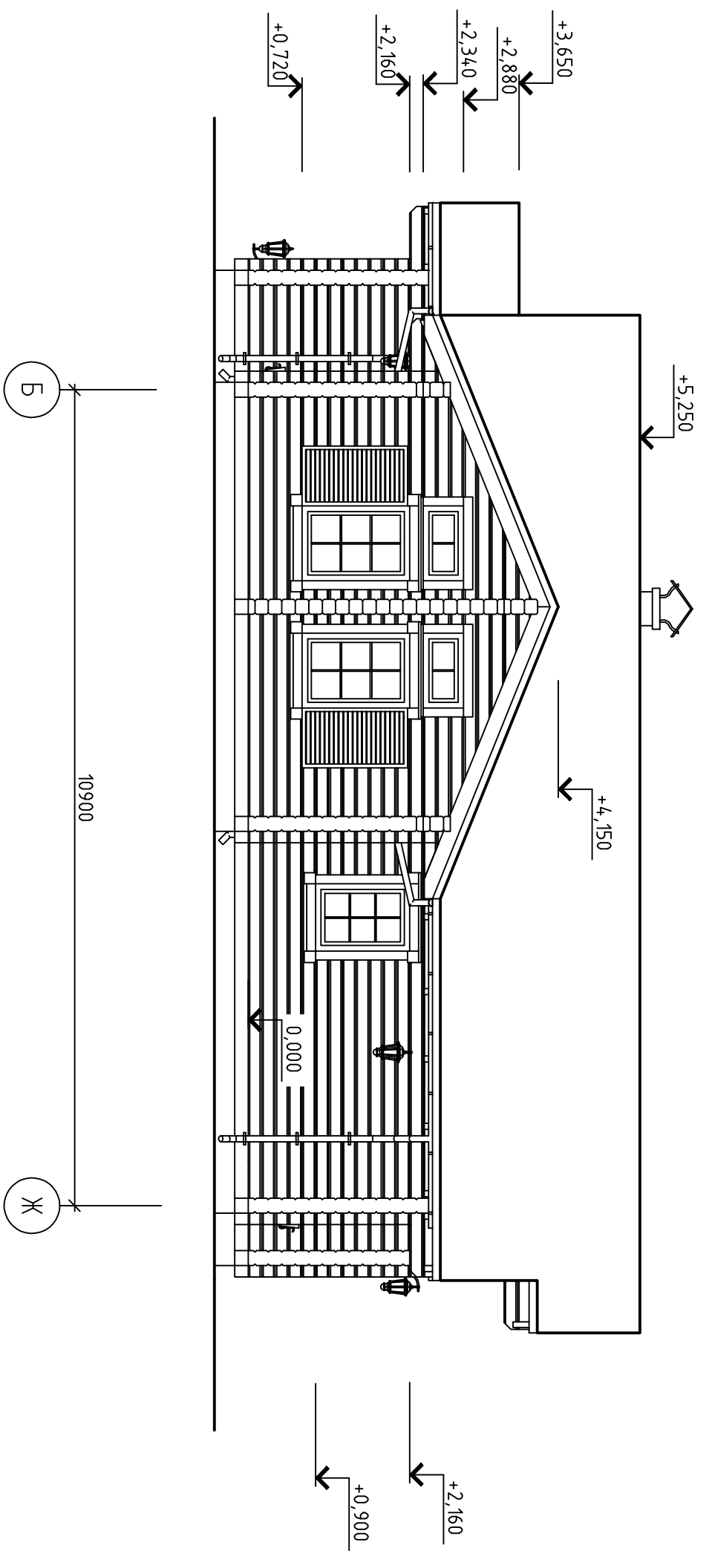
ПЛАН ПЕРЕКРИТТЯ



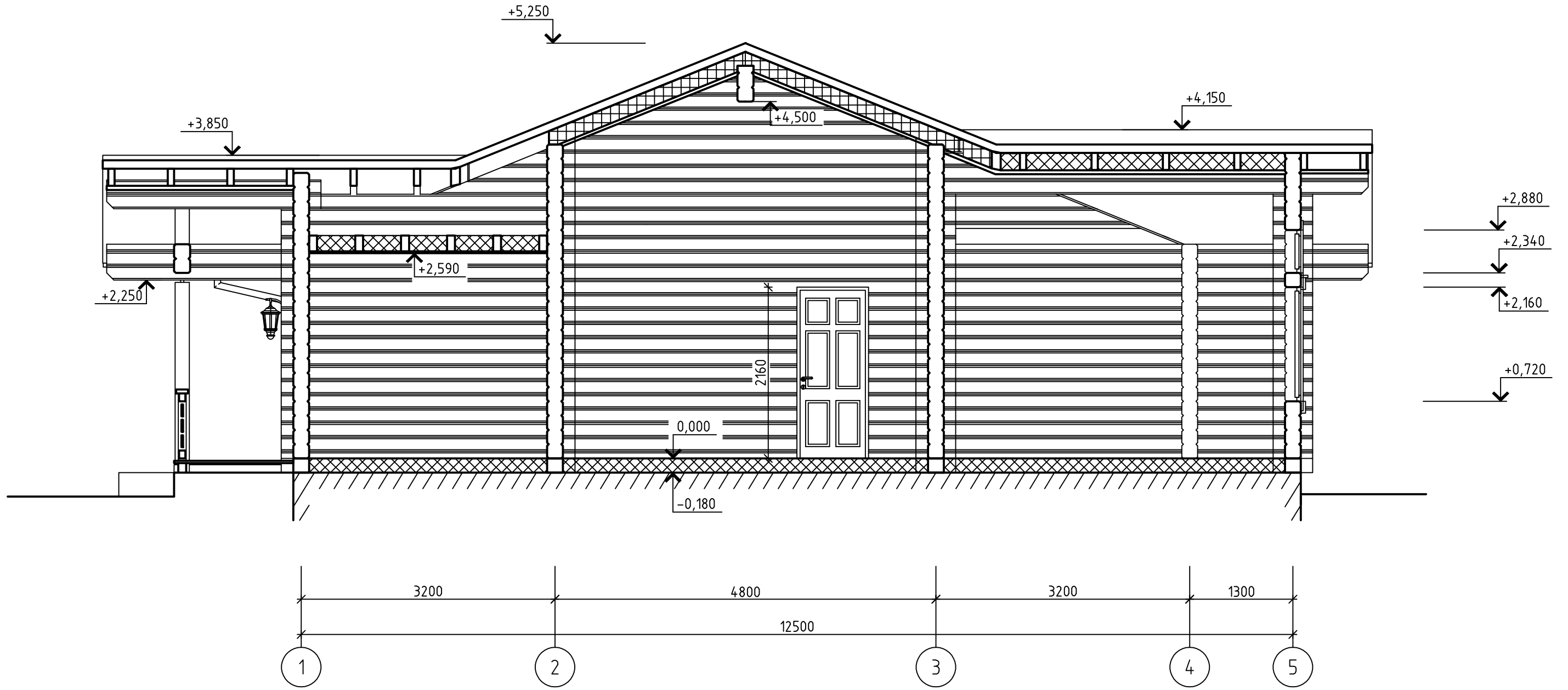
ФАСАД В ОСЯХ "1-5"



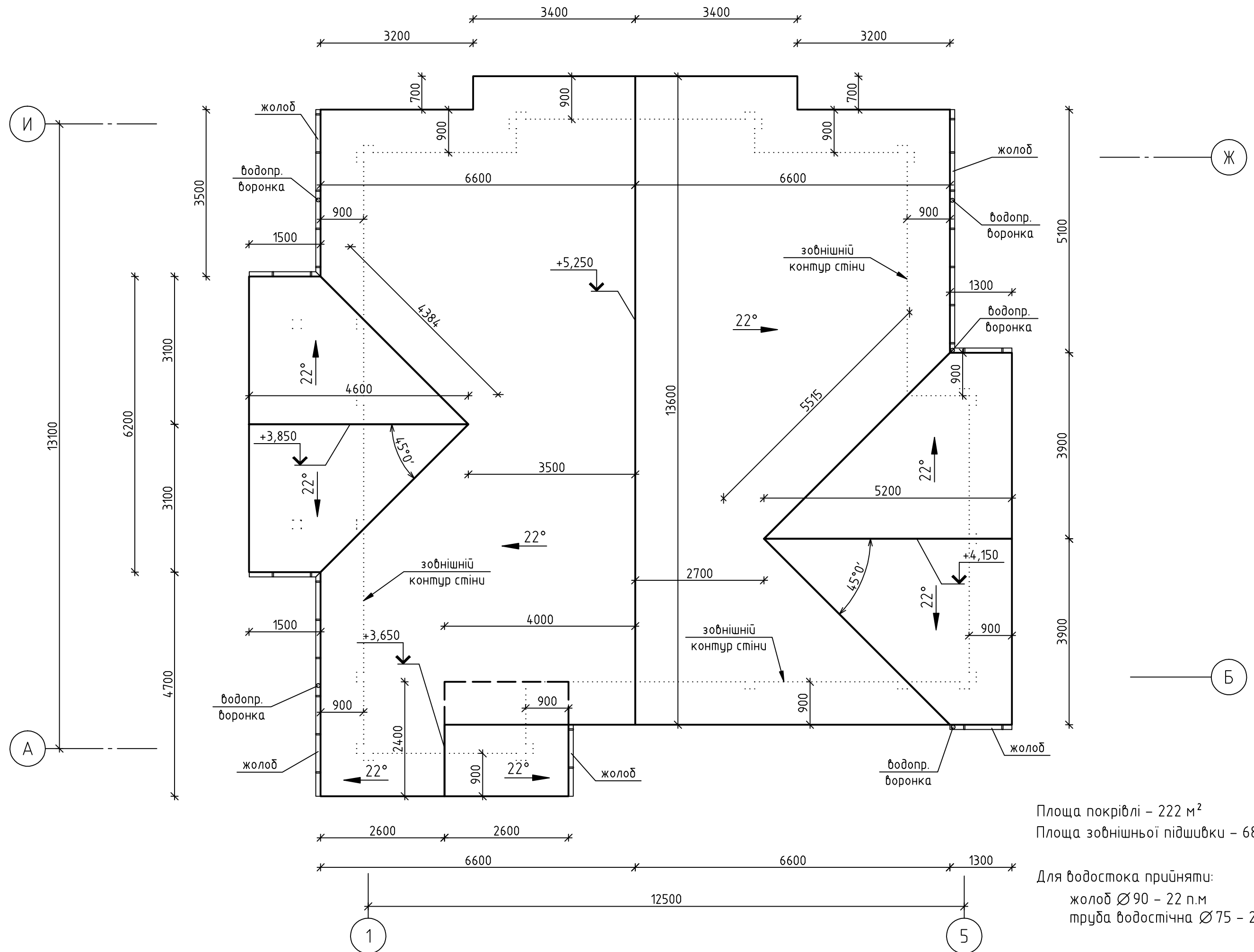
ФАСАД В ОСЯХ "Б-Ж"



P03PI3 1-1



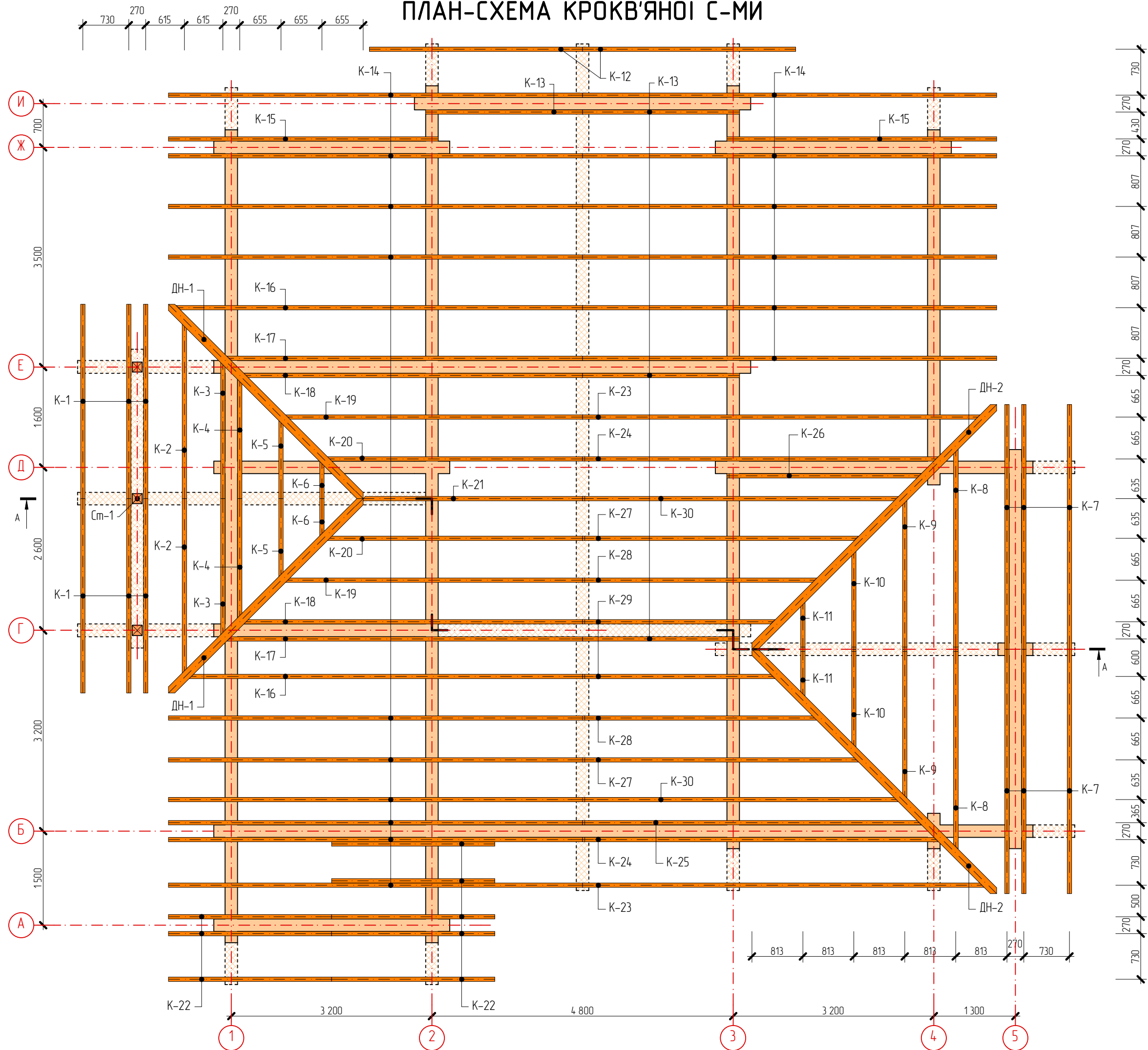
ПЛАН ПОКРІВЛІ



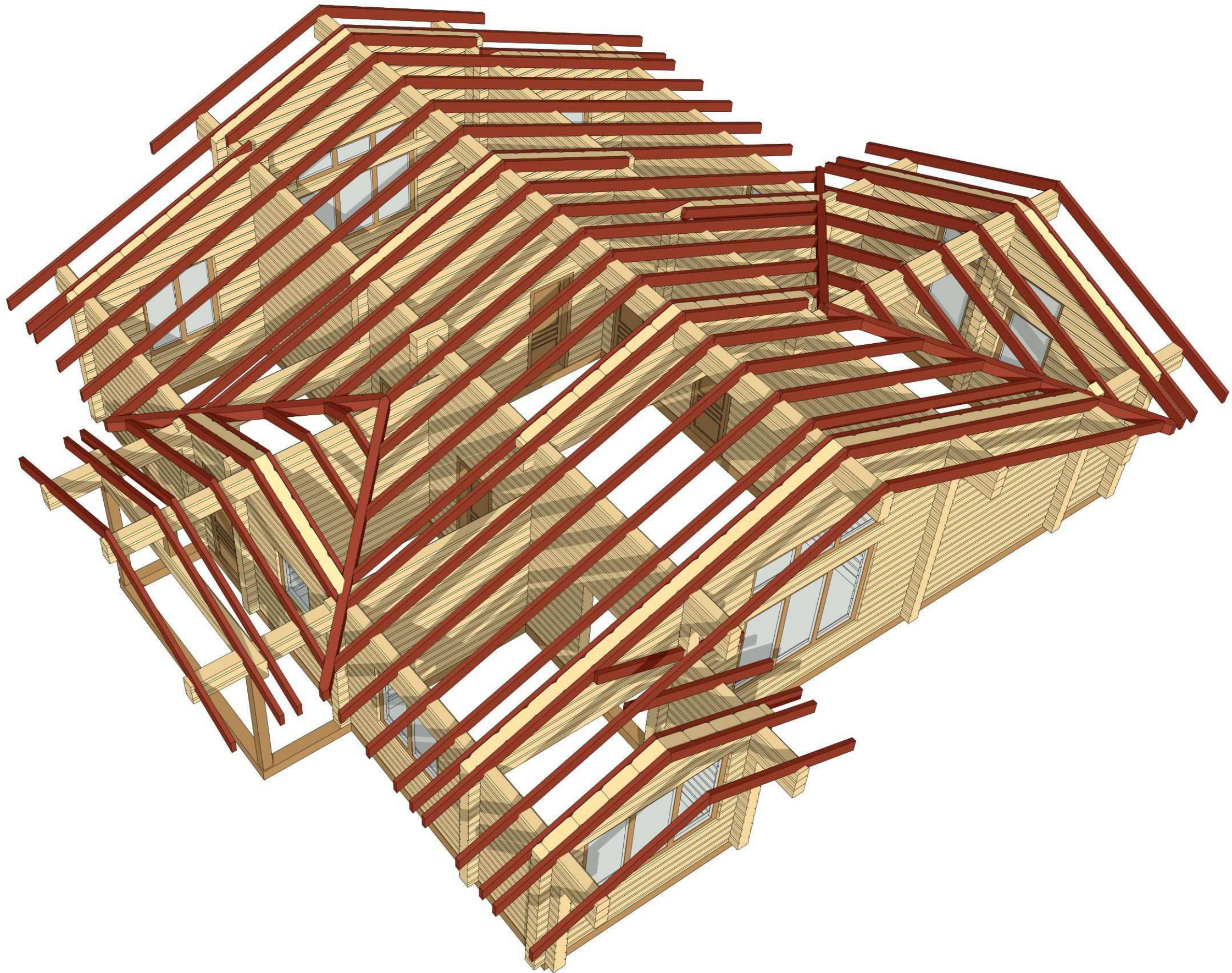
Площа покрівлі – 222 м²
 Площа зовнішньої підшивки – 68 м²

Для водостока прийняти:
 жолоб Ø 90 – 22 п.м
 труба водостічна Ø 75 – 20 п.м

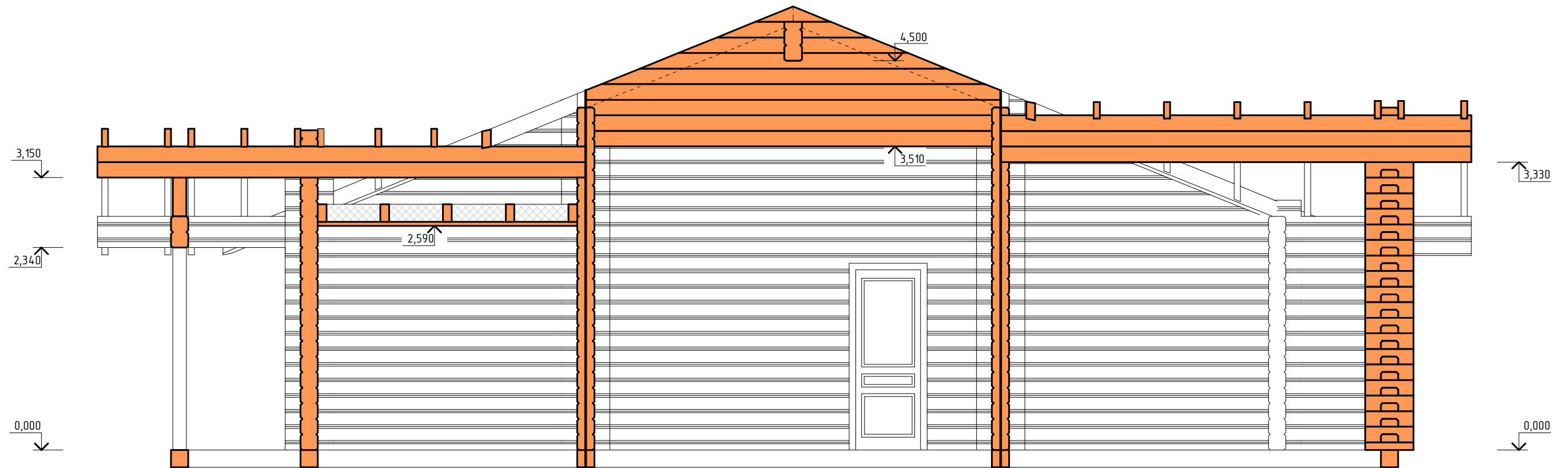
ПЛАН-СХЕМА КРОКВ'ЯНОЇ С-МИ



КРОКВ'ЯНА С-МА. ЗАГАЛЬНИЙ ВИГЛЯД



РОЗРІЗ А-А
(схематичний)

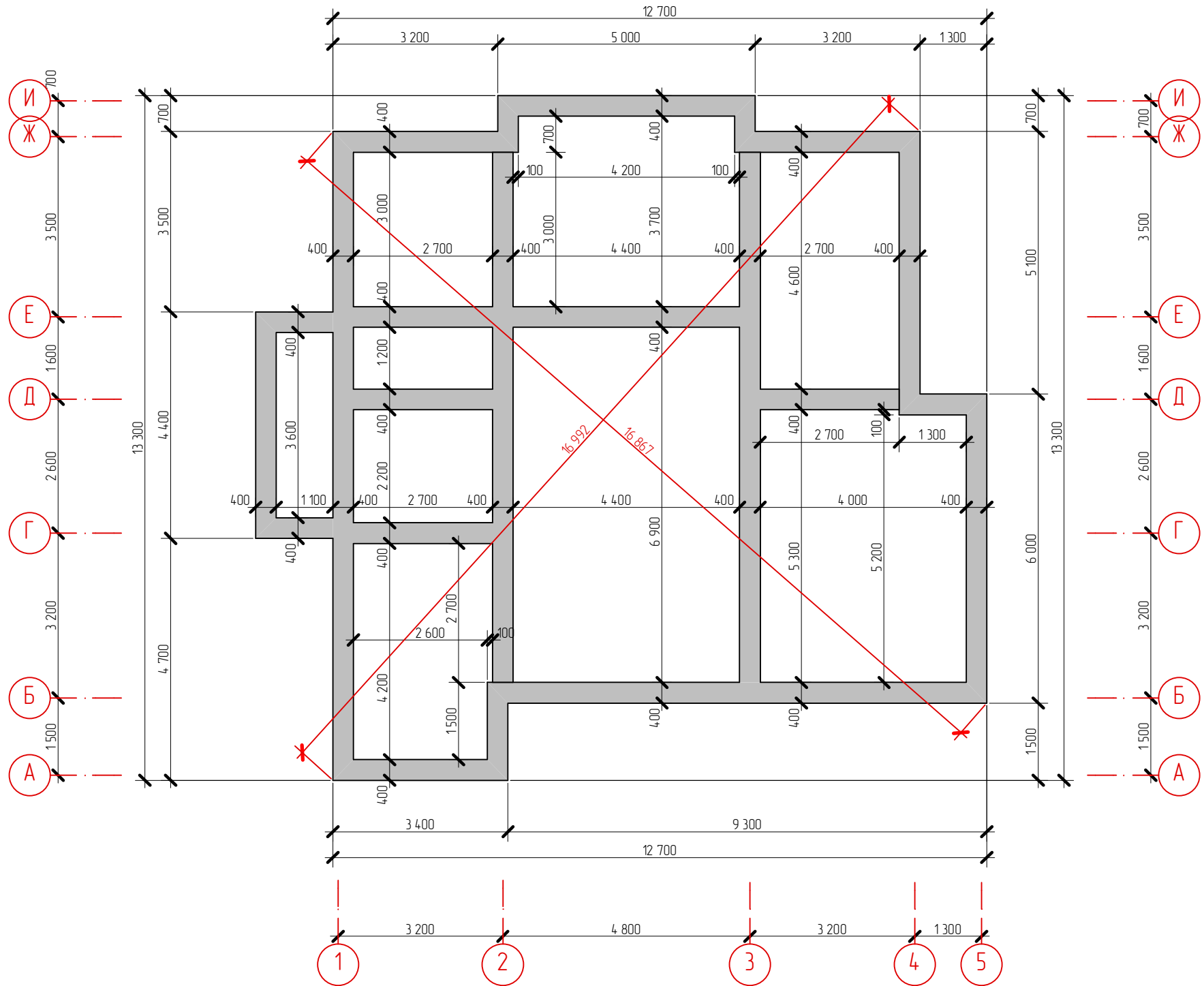


1. За відм. 0,000 прийнято рівень "чистої" підлоги житлового будинку.
2. Вказані відмітки та розміри уточнити по місцю виконання будівельно-монтажних робіт.
3. Горизонтальні елементи підкрав'яних конструкцій з'єднувати між собою шпильками М12 (А-І) та рівномірними клейовими з'єднаннями.

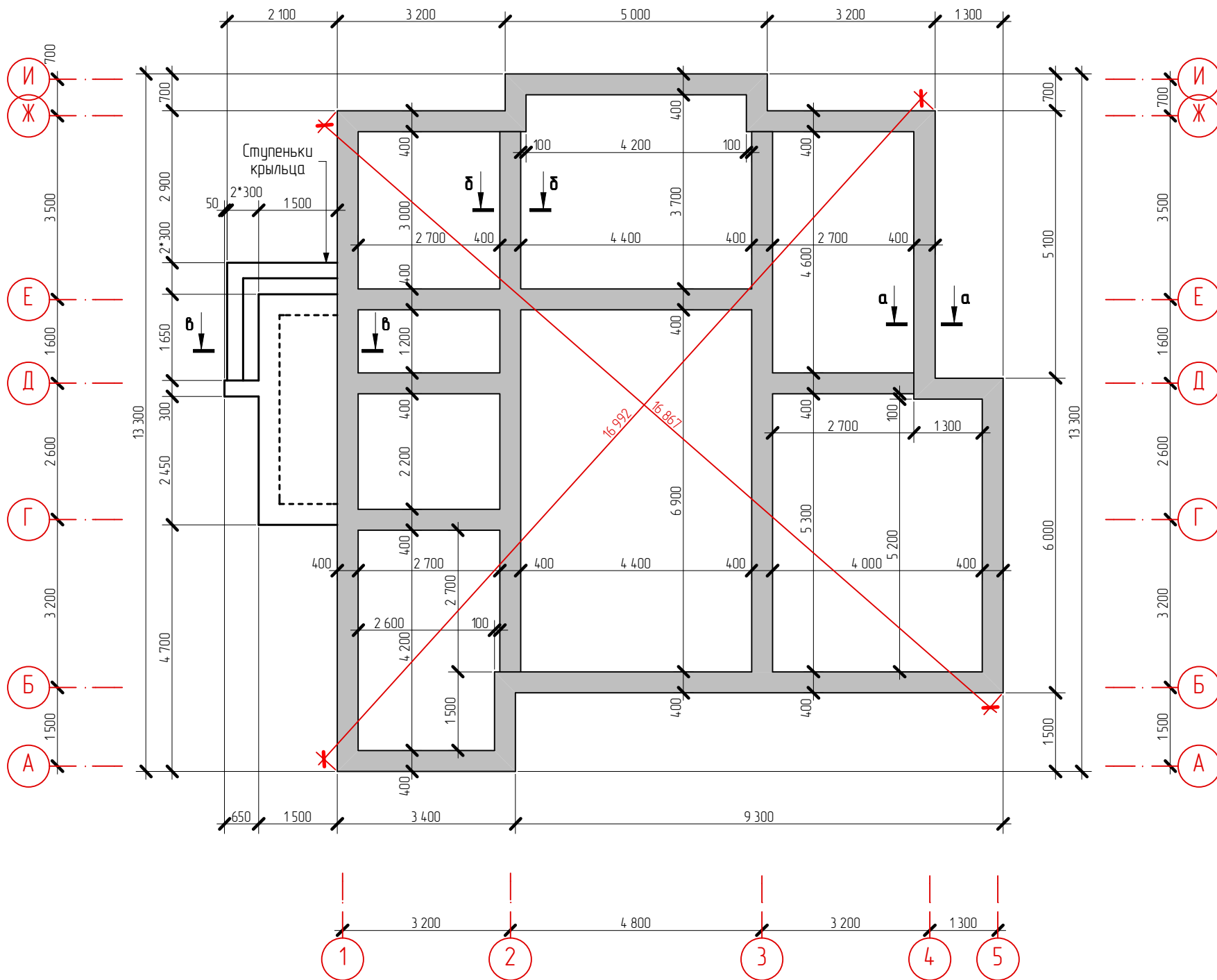
СПЕЦИФІКАЦІЯ ЕЛЕМЕНТІВ КРОКВЯНОЇ С-МИ

№	Позн.	Найменування	№	Маса од., кг	Прим.
ДН-1	ГОСТ 24454-80	Діангон. нога 2*(70*190/н/), l=4645	2		
ДН-2	ГОСТ 24454-80	Діангон. нога 2*(70*190/н/), l=5845	2		
Сп-1	ГОСТ 24454-80	Спілка 180*180, h=450	1		
К-1	ГОСТ 24454-80	Кроква 70*190/н/, l=3420	6		
К-2	ГОСТ 24454-80	Кроква 70*190/н/, l=3150	2		
К-3	ГОСТ 24454-80	Кроква 70*190/н/, l=2480	2		
К-4	ГОСТ 24454-80	Кроква 70*190/н/, l=2185	2		
К-5	ГОСТ 24454-80	Кроква 70*190/н/, l=1490	2		
К-6	ГОСТ 24454-80	Кроква 70*190/н/, l=780	2		
К-7	ГОСТ 24454-80	Кроква 70*190/н/, l=4285	6		
К-8	ГОСТ 24454-80	Кроква 70*190/н/, l=3580	2		
К-9	ГОСТ 24454-80	Кроква 70*190/н/, l=2705	2		
К-10	ГОСТ 24454-80	Кроква 70*190/н/, l=1830	2		
К-11	ГОСТ 24454-80	Кроква 70*190/н/, l=950	2		
К-12	ГОСТ 24454-80	Кроква 70*190/н/, l=3745	2		
К-13	ГОСТ 24454-80	Кроква 70*190/н/, l=2775	4		
К-14	ГОСТ 24454-80	Кроква 70*190/н/, l=(2665+4530)	16		
-	ГОСТ 24454-80	Накладка 70*190/н/, l=800	16		
К-15	ГОСТ 24454-80	Кроква 70*190/н/, l=4715	2		
К-16	ГОСТ 24454-80	Кроква 70*190/н/, l=(2665+465)	2		
-	ГОСТ 24454-80	Накладка 70*190/н/, l=800	2		
К-17	ГОСТ 24454-80	Кроква 70*190/н/, l=6260	2		
К-18	ГОСТ 24454-80	Кроква 70*190/н/, l=5970	2		
К-19	ГОСТ 24454-80	Кроква 70*190/н/, l=5250	2		
К-20	ГОСТ 24454-80	Кроква 70*190/н/, l=4535	2		
К-21	ГОСТ 24454-80	Кроква 70*190/н/, l=3850	1		
К-22	ГОСТ 24454-80	Кроква 70*190/н/, l=2880	8		
К-23	ГОСТ 24454-80	Кроква 70*190/н/, l=(2665+4315)	2		
-	ГОСТ 24454-80	Накладка 70*190/н/, l=800	2		
К-24	ГОСТ 24454-80	Кроква 70*190/н/, l=6260	2		
К-25	ГОСТ 24454-80	Кроква 70*190/н/, l=5970	1		
К-26	ГОСТ 24454-80	Кроква 70*190/н/, l=3490	1		
К-27	ГОСТ 24454-80	Кроква 70*190/н/, l=4890	2		
К-28	ГОСТ 24454-80	Кроква 70*190/н/, l=4180	2		
К-29	ГОСТ 24454-80	Кроква 70*190/н/, l=3450	2		
К-30	ГОСТ 24454-80	Кроква 70*190/н/, l=5580	2		

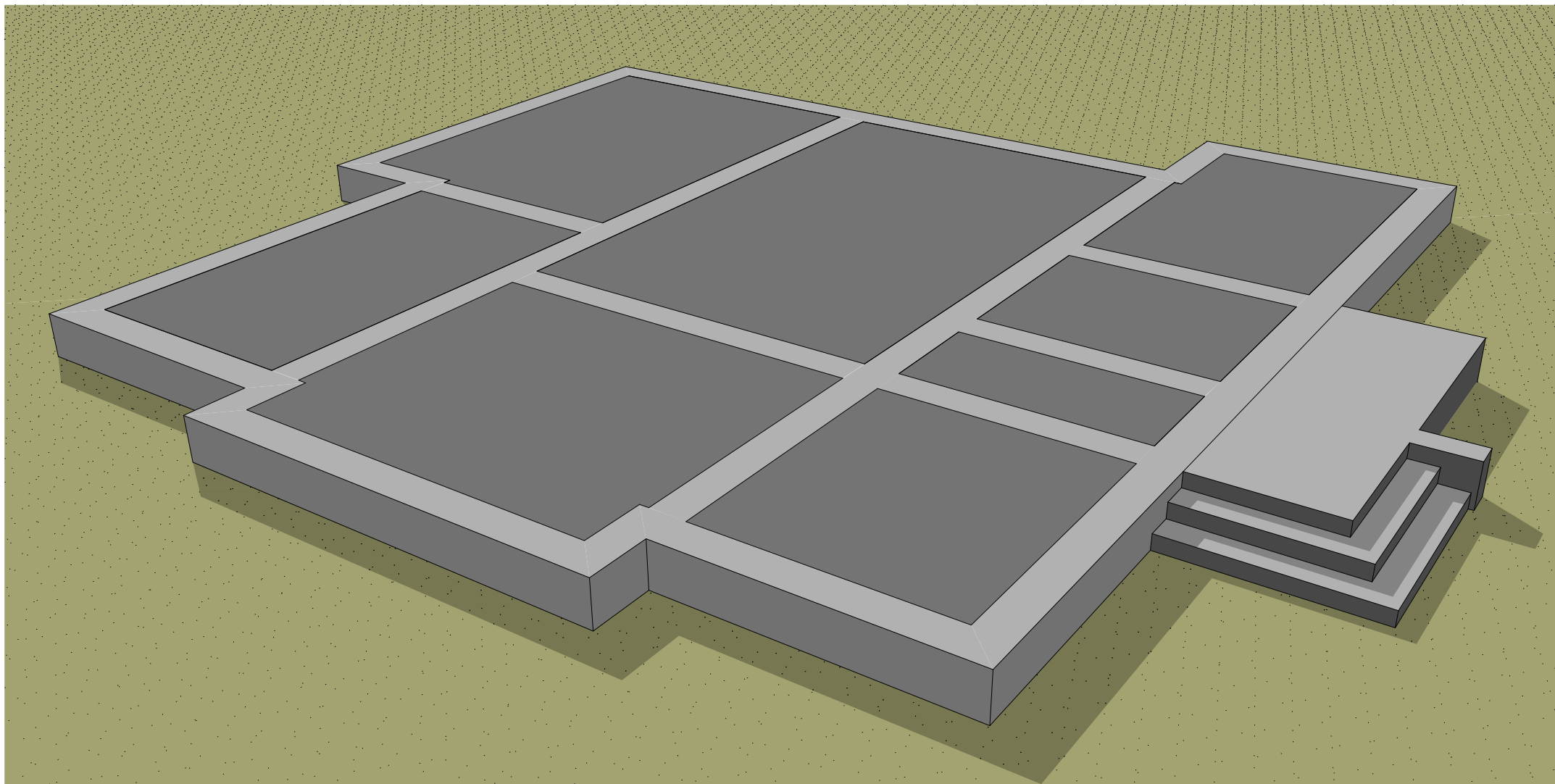
ПЛАН-СХЕМА ФУНДАМЕНТОВ



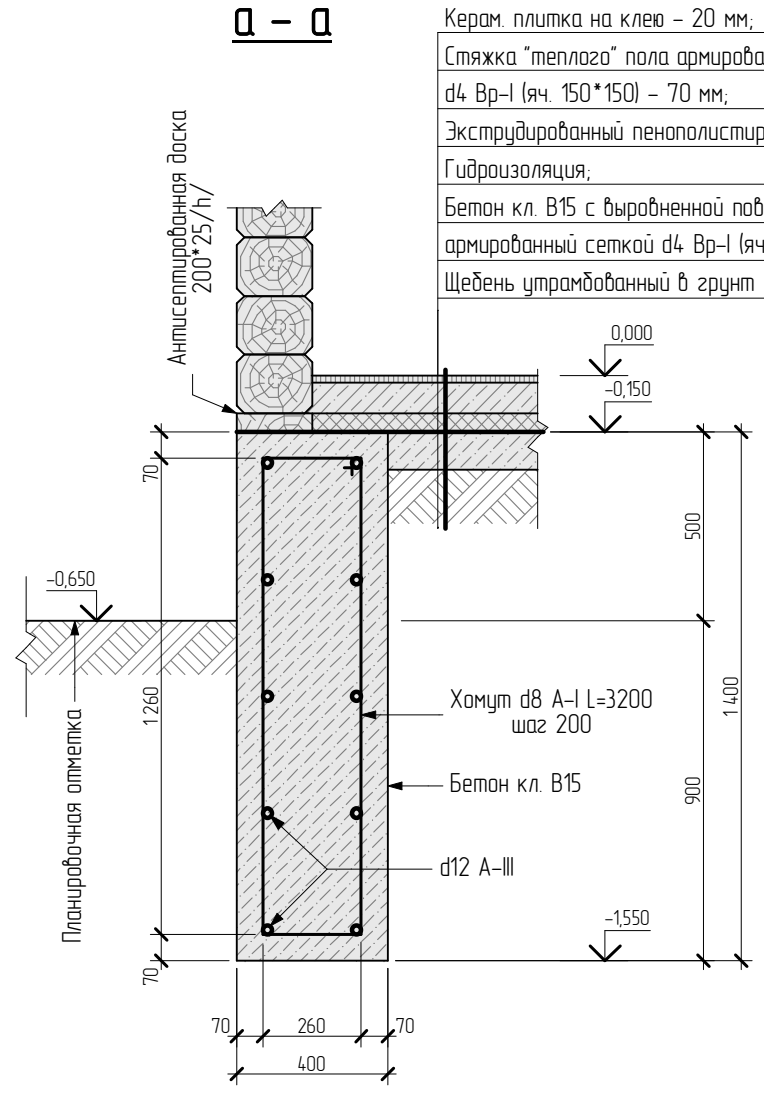
ПЛАН-СХЕМА РОСТВЕРКА



ФУНДАМЕНТЫ. 3D-ВИД

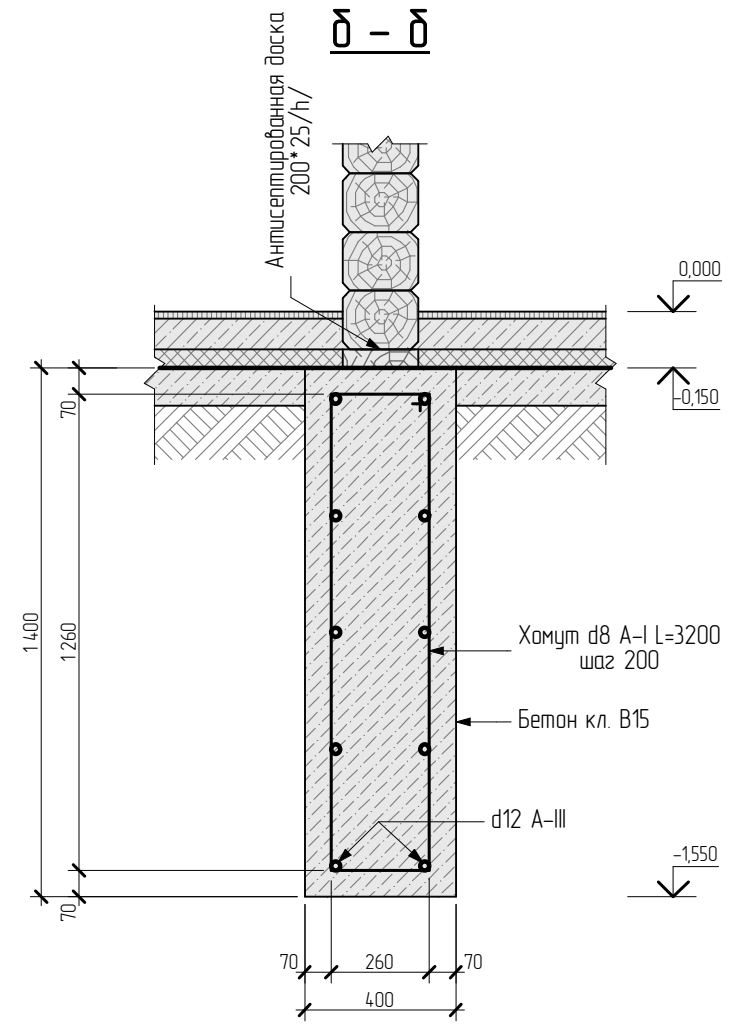


а - а

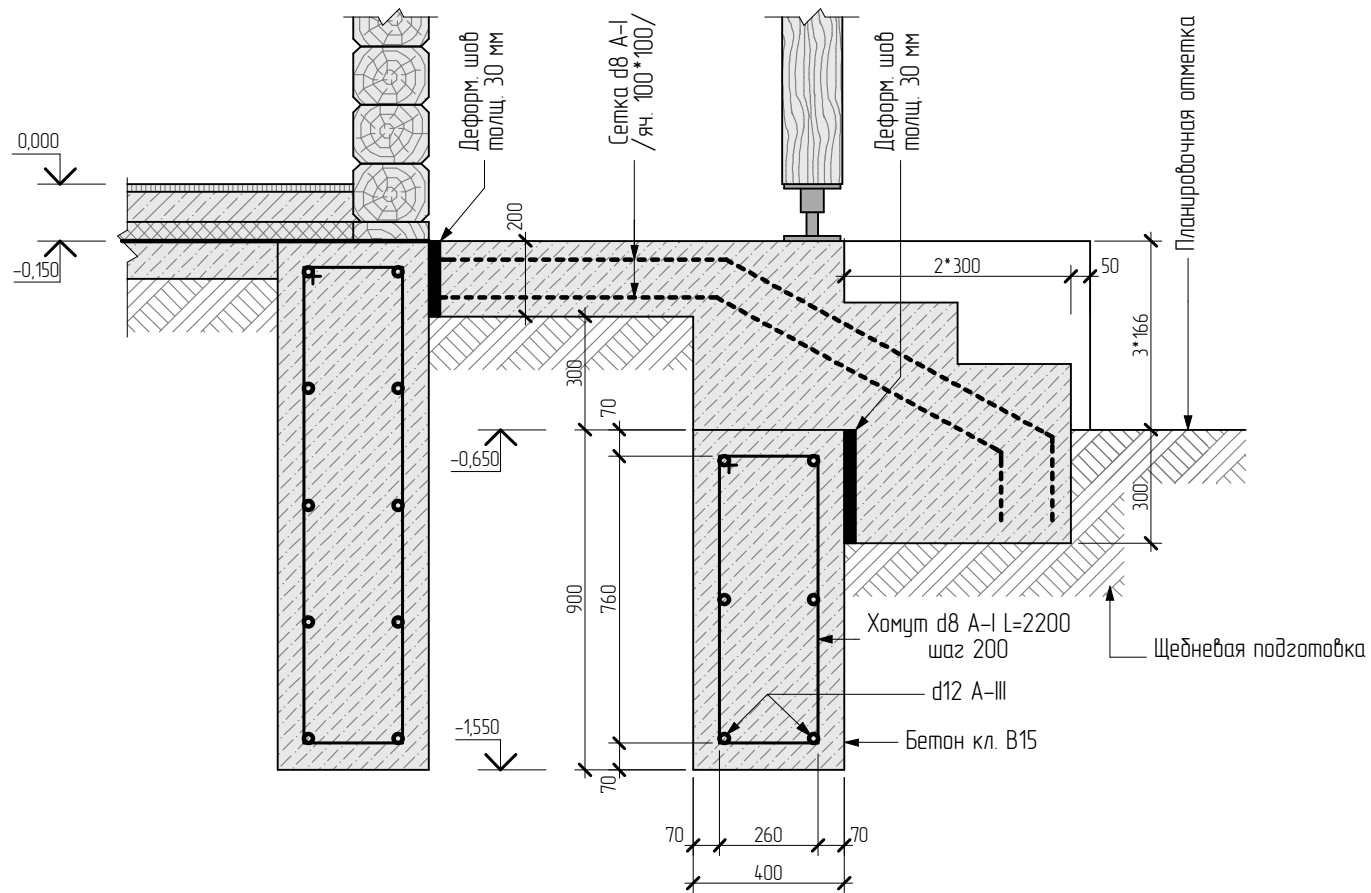


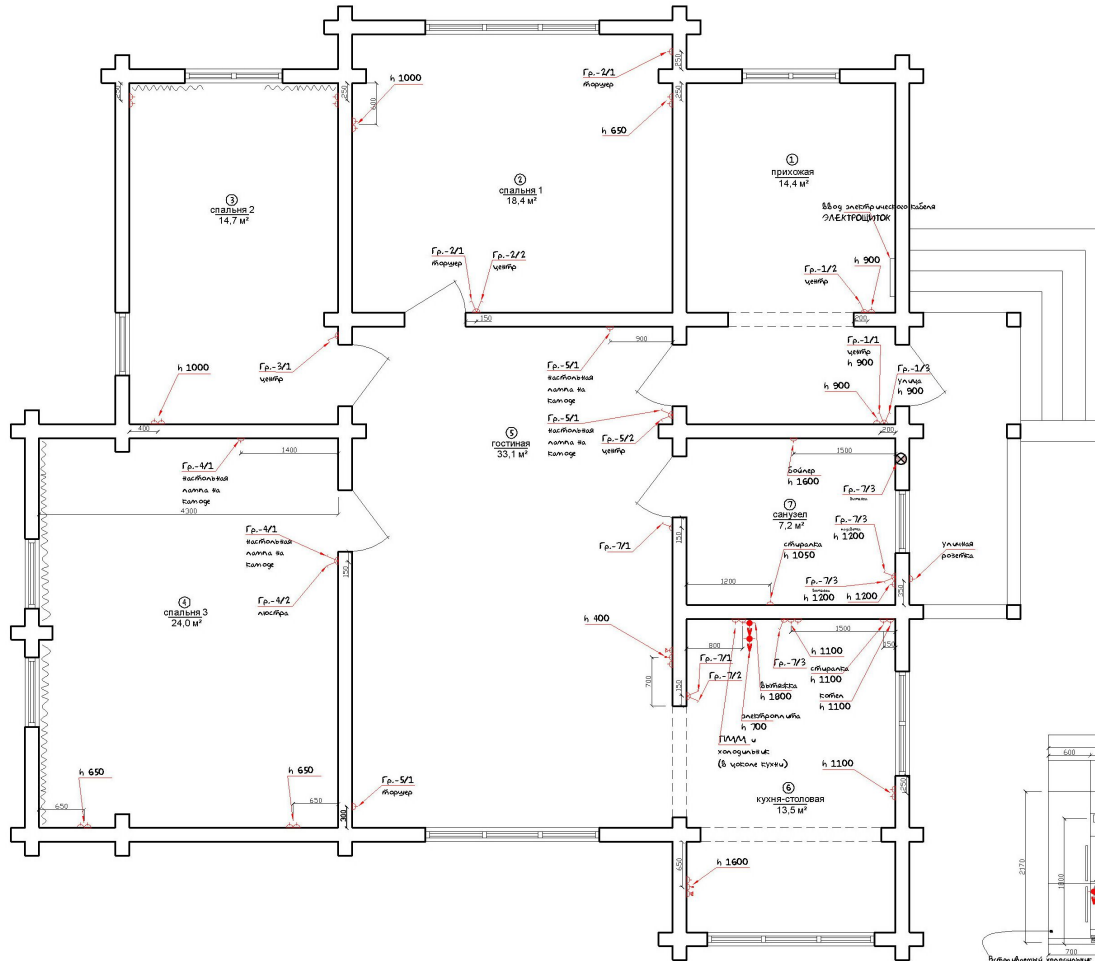
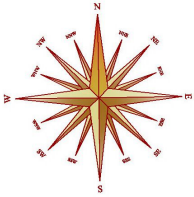
- Керам. плитка на клею - 20 мм;
- Стяжка "теплого" пола армированная сеткой d4 Вр-I (яч. 150*150) - 70 мм;
- Экструдированный пенополистирол - 50 мм;
- Гидроизоляция;
- Бетон кл. В15 с выровненной поверхностью, армированный сеткой d4 Вр-I (яч. 150*150) - 80 мм;
- Щебень утрамбованный в грунт

б - б



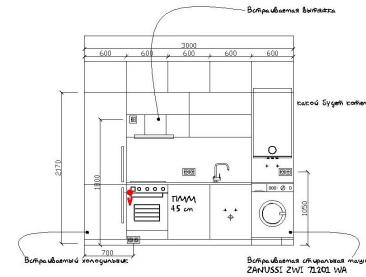
В - В





Экспликация помещений		
номер помещения по проекту	Наименование помещения	Площадь
1	прихожая + гардероб	14,4 м²
2	спальня #1	18,4 м²
3	спальня #2	14,7 м²
4	спальня #3	24,0 м²
5	гостиная	33,1 м²
6	кухня-столовая	13,5 м²
7	санузел	7,2 м²
Общая площадь (без учета балкона)		125,3 м²

Условные обозначения	
Обознач в плане	Наименование
	ВЫКЛЮЧАТЕЛЬ ОДНО-КЛАВИШНЫЙ
	ВЫКЛЮЧАТЕЛЬ ДВУХ-КЛАВИШНЫЙ
	РОЗЕТКА С ЗАЕМЛЕНИЕМ ...+... ВЛАГО
	РОЗЕТКА - ИНТЕРНЕТ
	РОЗЕТКА ТЕЛЕВИЗИОННАЯ
	ЭЛЕКТРИЧЕСКИЙ ВЫВОД БЕЗ ПОДРОЗЕТНИКА



ФОРМА "ПЛАН ЭЛЕКТРИЧЕСКОГО ОБЕСПЕЧЕНИЯ И РОЗЕТОК"

ПРИМЕЧАНИЕ:

ЭЛ. РОЗЕТКИ (если не указано иначе) установить **на высоте 300 мм** от "чистого" пола!
 Расстояние указано до центра рамки розетки (группы розеток)!
ВСЕ ВЫКЛЮЧАТЕЛИ (если не указано иначе) располагаются **на высоте 900 мм** от "чистого" пола!
 Расстояние указано до центра выключателя (группы выключателей)!
 Размеры на выносных линиях означают расстояние до центра общей рамки! (если не указано иначе)!
 Все трансформаторы для диодных лент расположить в одном месте (возможно возле электрощитка)!
 Витую пару рекомендовано вести в отдельной штробе!
 Перед разводом питания кондиционеров рекомендуется проконсультироваться у специалистов!

ПРИМЕЧАНИЕ:	
1.	План выполнен по черновым обмерам, все размеры в проекте предварительны и требуют уточнения после монтажных работ и выравнивания стен.
2.	За отметку 0.00 принимаем уровень "чистого" пола

Фамилия И.О.	Имя	Фамилия	Дизайн-проект интерьера частного дома	Лист	Листов
Забавчик				11	
Фамилия	Степан Д.В.				
М 1:75		ПЛАН РАССТАНОВКИ РОЗЕТОК И ВЫКЛЮЧАТЕЛЕЙ			